

# Oftal HA



## INDICACIONES DE USO:

Solución de limpieza ocular.

Producto indicado para el alivio, sequedad e irritación de los ojos y párpados, causados por diferentes agentes externos.



## COMPOSICIÓN:

- Hialuronato Sódico 0.15%
- Aloe Vera 10%
- Centella Asiatica 10%  
(asiaticósido y otras saponinas)



**Chemical Ibérica**  
Productos veterinarios

# oftal HA

La **córnea** y la **conjuntiva ocular**, están separadas del medio externo por una capa muy fina de fluido, de composición química compleja y variable, la **película lagrimal**, que desempeña un importante papel en la fisiología ocular, tanto a nivel óptico-refractivo, como a nivel metabólico, contribuyendo a la lubricación de la córnea y a su protección frente a las agresiones de agentes físicos, químicos y microbiológicos. El término **lágrimas** se refiere al líquido presente como película pre corneal y localizado en el saco conjuntival.

La parte expuesta del globo ocular, está cubierta por una delgada película líquida conocida como **película lagrimal pre corneal**. La estabilidad óptica y la función normal del ojo dependen de un aporte adecuado del líquido que cubre su superficie. La integridad del **epitelio corneal** exigen la presencia de una película lagrimal continua sobre la superficie ocular expuesta, que además favorece el parpadeo.

## Funciones de la película lagrimal

- **Función óptica** porque mantiene la superficie corneal ópticamente uniforme.
- **Función mecánica** con el lavado de restos oculares, sustancias extrañas, de la córnea y el saco conjuntival y lubricación de la superficie.
- **Función nutricia** para la córnea.
- **Función antibacteriana** en la que la función de la película lagrimal debe mantenerse dentro de los límites cuantitativos y cualitativos bastante estrechos para preservar la integridad y el funcionamiento correcto del sistema visual.

## Partes de la película lagrimal

1. **Película lagrimal marginal** a lo largo de las porciones húmedas del párpado, localizada por detrás de la banda lipídica **secretada** por las glándulas tarsales. A su vez, esta película está formada por capa superficial lipídica, capa media acuosa y capa posterior de mucina. La capa posterior de mucina convierte la superficie hidrófoba en hidrófila y permite que el epitelio corneal presente una humedad adecuada; esto, junto con un reflejo parpebral normal y la congruencia entre la superficie ocular externa y los párpados y por supuesto un epitelio sano, favorecen que la película lagrimal pre corneal sufra de forma eficaz la superficie de la córnea.

2. La porción que cubre la **conjuntiva palpebral**.
3. La porción que cubre la **conjuntiva bulbar**.
4. La **película lagrimal pre corneal** que cubre la córnea.

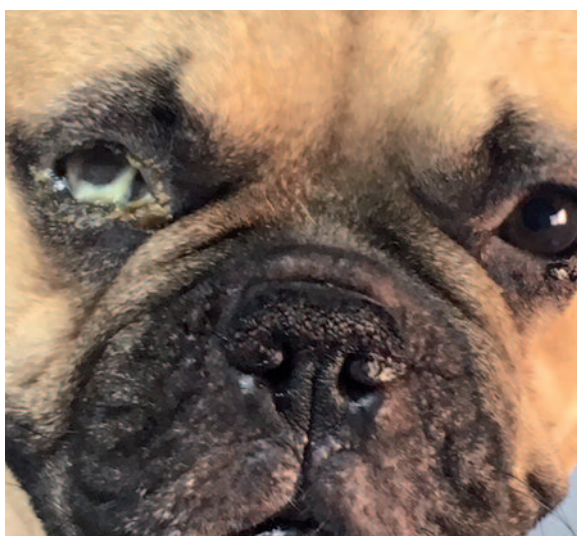
## Disfunción lagrimal

Hay **dos categorías**:

**Insuficiencia** para producir una película lagrimal precorneana normal que da lugar a **conjuntivitis** y **queratitis secundarias**. Son anomalías **cuantitativas** (insuficiente componente acuoso) o **cuantitativas** (anormalidad de componentes o función de la capa lipóide superficial o capa mucoide interna).

**Incapacidad** del sistema de drenaje para eliminar las lágrimas producidas, bien por obstrucción del drenaje o bien por hiperproducción lagrimal (lacrimación). (SLATTER, 1994)

Las lágrimas contienen un 98.2% de agua como consecuencia de la necesidad natural de lubricar la conjuntiva y la superficie córnea, un pH de entre 7.2 y 7.8 y una composición química muy compleja con lípidos, proteínas, enzimas, metabolitos, electrones e iones de hidrógeno, etc.



En ojo derecho secreción mucosa adherida a córnea.



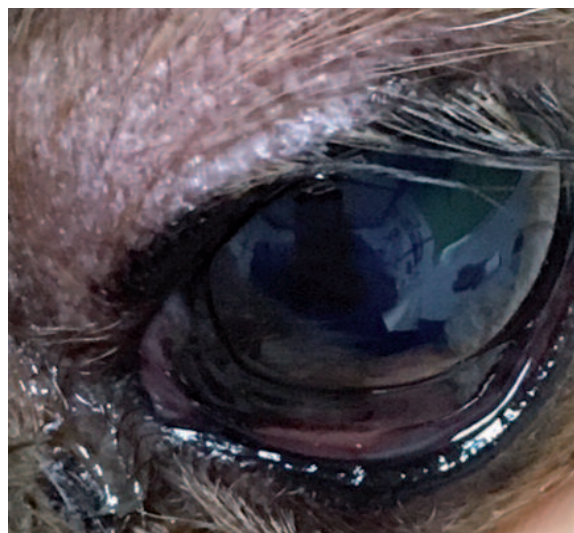
Test de Chirmer donde se aprecia la no producción lacrimal.

## Ojo seco o queratoconjuntivitis seca

Es una enfermedad común en el perro que se caracteriza por una deficiencia en la formación del componente acuoso de las lágrimas, que produce una desecación e inflamación crónica de la córnea y la conjuntiva, con dolor ocular y reducción de la visión. Es habitualmente sub diagnosticada y confundida con conjuntivitis de origen bacteriano y tratada, pues, con diferentes antibióticos tópicos (Herrera, 1998).

La QCS es la patología ocular que supone el 1% de los casos que se presentan en la clínica diaria (Berdoulay et al.; 2005).

En el tratamiento con lágrimas artificiales con una frecuencia de aplicación de 4-10 veces/día, los ingredientes activos incluyen humectantes como el ácido hialurónico que mejoran la adherencia lagrimal a la córnea.



Queratoconjuntivitis seca crónica. Se puede observar secreción adherida a la córnea, pigmentación y vascularización corneal.

# oftal HA



**Chemical Ibérica**  
Productos veterinarios

Ctra. Burgos-Portugal, km. 256  
37448 Calzada de Don Diego. Salamanca. SPAIN

Teléfono: + 34 923 34 20 93 • Fax: + 34 923 34 20 85  
[www.chemicaliberica.com](http://www.chemicaliberica.com)